

Rys Historyczny

Żadna z miejscowości leżących w gminie Stromiec nie jest – i nigdy w przeszłości nie była miastem. Nie używała zatem herbu. Na pieczęciach wójta Stromca z przełomu XIX i XX wieku, a także początku lat dwudziestych XX w. widzimy herb guberni radomskiej z czasów rozbiorów. Ponieważ takie rozwiązanie było charakterystyczne dla ogółu wsi w Królestwie Polskim, możemy przyjąć, że nie uda się odnaleźć żadnej pieczęci opatrzonej znakiem, czy też herbem innych wsi z terenu gminy Stromiec, której istnienie datuje się od czasów zaborów. Najstarsze znane nam źródło, w którym niewątpliwie pojawiła się nazwa Stromiec, to dokument z 3 sierpnia 1343 r., wystawiony przez Siemowita III i jego brata Kazimierza, książąt mazowieckich i czerskich. Niestety, nie znamy go z oryginału, który zaginął. Na szczęście, w 1429 r. wpisano go do Metryki Mazowieckiej. Stolica gminy została wtedy zapisana jako Stromecz. W innej kopii tego samego dokumentu z 1538 r. mamy zapis Stramecz.

Dodajmy, że najstarszy zapis nazwy Stromecz potwierdza tezę Stanisława Rosponda, iż nazwa ta pochodzi od staropolskiego słowa stromie oznaczającego strome urwisko albo wysokie drzewo. Ponieważ ukształtowanie terenu w okolicach Stromca raczej nie obfituje w stromizny, to genezę nazwy miejscowej należy najpewniej wiązać z faktem, że był on osadą śródleśną, położoną wśród wyniosłych i majestatycznych drzew.

Publikację wydano w ramach projektu
„Razem budujemy wspólne dobro”
współfinansowanego ze środków Unii Europejskiej
w ramach Europejskiego Funduszu Społecznego



KAPITAŁ LUDZKI
NARODOWA STRATEGIA SPÓJNOŚCI



UNIA EUROPEJSKA
EUROPEJSKI
FUNDUSZ SPOŁECZNY



Uroczyste Nadanie Herbu Gminie Stromiec



30.05.2015 r.

„W błękitnym polu tarczy dąb złoty z czarną majuskułą S wyciosaną na pniu.”



Symbolika Herbu

Dąb - symbol długowieczności, potęgi, honoru, niepodległości. W herbie Gminy nawiązuje do nazwy miejscowej Stronieć, pochodzącej od staropolskiego określenia drzewa (strom). Jest również symbolem pradawnej Puszczy Stronieckiej, w której dąb był najpowszechniejszym drzewem. Potężny pień i rozłożyste konary to odwieczność i siła wspólnoty gminnej i szlachetności. Nawiązuje do dziejów parafii św. Jana Chrzciciela w Stromcu. Źródło z 1801 r. mówi, że granice puszczy biegły przez miejsce gdzie Dąb Saporowy dawno świątystać miał.

Duża litera S - znak graniczny ciosany na pniach drzew Puszczy Stronieckiej w XVIII w.

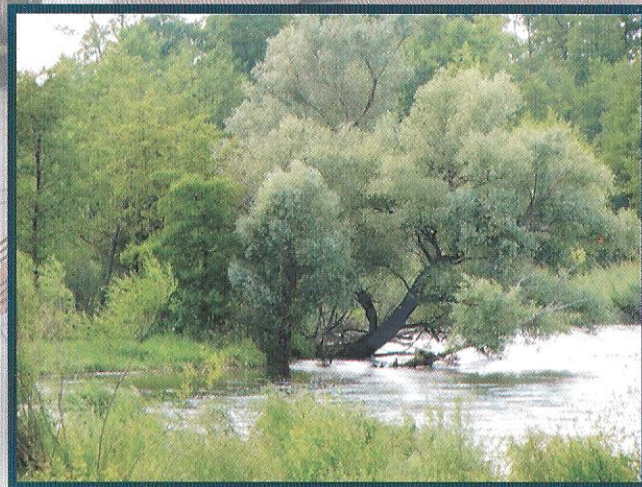
Błękit - symbol nieba, uduchowienia, wiary, ogromu, trwałości, prawdy, szczęścia, nadziei, sprawiedliwości, szczerości. Błękitne pole tarczy symbolizuje rzekę Dygę i Pilicę, granica gminy częściowo opiera się o nie. Nawiązuje także do rzeki Jordan, w której patron stronieckiego kościoła ochrzcił Chrystusa.

Złoto - symbol boskości, chwały, niezniszczalności, mądrości i szlachetności. Nawiązuje do ziem królewskich książąt Czernskich oraz pośrednio do dziejów parafii św. Jana Chrzciciela w Stromcu.

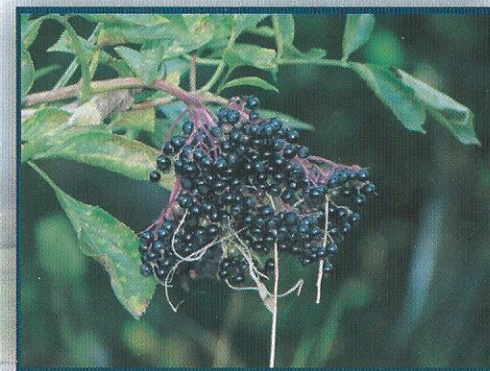
Stroniecczyzna nasze zalety



Puszcza Stroniecka leży pomiędzy rzekami: Wisłą, Pilicą i Radomką, które stanowią jej naturalne granice. Miłośnicy pieszych i rowerowych wędrówek mają do dyspozycji oznaczone szlaki turystyczne, pozwalające na podziwianie dzikiej przyrody, która tu odznacza się dużą różnorodnością form.



Występują tu rzadkie i chronione rośliny: modrzew lekarski, zwyczajny, rosziczka okrągłolistna, lilia złotogłowa, śnieżyczka przebiśnieg, storczyk plamiasty, sasanka zwyczajna;



oraz zwierzęta takie jak: bocian czarny, żuraw, orlik krzykliwy, bóbr europejski, wydra, łosć.

